

# SMBCコンシューマーファイナンス健康保険組合 健康診断のご案内[2026年度]

“**毎年の受診**”で  
あした  
“**未来の安心**”を。



健診概要  
検査項目

1~2ページ

予約方法  
について

3~6ページ

よくある  
お問合せ

7ページ

健診はパソコン・スマートフォンで、簡単申込

KENPOS

検索



予約  
期間

2026年

4月20日

2026年

11月16日

受診  
期間

2026年

5月1日

2026年

11月30日

今すぐご予約を！

# 健診概要



予約期間

2026年4月20日～2026年11月16日



受診期間

2026年5月1日～2026年11月30日



注意事項

以下の事由に該当する場合は、健保負担分を含めた健診に関わる全ての費用を負担していただきます。

- 2026年6月1日以降に当健保組合に加入された方が受診された場合
- 受診日に当健保組合の資格を喪失している場合
- 上記期間以外での「予約」「受診」をした場合
- イーウェルへ受診券発行手続きを行わず受診した場合

## 受診対象者・健診コース

年齢基準日 2026年4月1日時点

受診対象者	加入区分	一般被保険者・被扶養者 / 任意継続被保険者・被扶養者	
	年齢	30歳以上	35歳以上
健診コース	名称	イーウェル生活習慣病健診1コース	イーウェル人間ドックAコース
	自己負担金額	3,000円	5,000円

## オプション検査

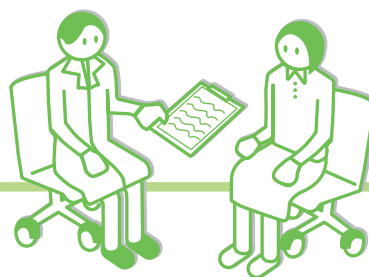
検査項目	イーウェル生活習慣病健診1コース	イーウェル人間ドックAコース
子宮頸部細胞診検査(女性のみ)	自己負担なし	自己負担なし
マンモグラフィ(女性のみ)	自己負担なし ※どちらか一方を実施	自己負担なし ※どちらか一方を実施
乳房エコー検査(女性のみ)		
胃部内視鏡検査への変更	自己負担なし	自己負担なし
前立腺がん検査(PSA)(男性のみ)	自己負担なし	自己負担なし
腫瘍マーカー検査(CEA)	自己負担なし	自己負担なし
ペプシノゲン	自己負担なし	対象外
腹部エコー検査	コースに含む	自己負担なし
B型肝炎検査	対象外	自己負担なし
C型肝炎検査	対象外	自己負担なし
便潜血検査(2回法)	コースに含む	自己負担なし
眼底検査	コースに含む	自己負担なし



注意事項

- マンモグラフィ・乳房エコー検査はどちらか一方を受診してください。  
両方の受診を選択する場合、マンモグラフィの検査費用は全額自己負担となります。
- 当組合契約外のオプション検査(上記以外)を受診する場合は当日の自己負担金が異なります。

# 検査項目



健診コース		健診コース名称	イーウェル 生活習慣病健診1 コース	イーウェル 人間ドック Aコース	
検査項目					
診察	問診	問診票(特定健診必須4項目含む)	●	〈法定健診〉および〈特定健診項目〉+ 胃部検査を含む〈健診機関オリジナル〉	
	理学所見	既往歴・業務歴	●		
		自覚症状	●		
		他覚症状	●		
身体測定等	身長	●			
	体重	●			
	BMI	●			
	腹囲	●			
	血圧	●			
	視力	●			
胸部検査	胸部X線検査(直接)	●			
	喀痰検査	医師の指示による			
聴力	オーディオメーター(1000/4000)	●			
尿検査	尿糖(US)	●			
	尿蛋白	●			
	尿潜血	●			
	ウロビリノーゲン	●			
	尿沈渣				
	尿比重				
血液検査	血液一般	赤血球(RBC)	●		
		血色素(Hb)	●		
		ヘマトクリット(Ht)	●		
		血小板数(PLT/PL)	●		
		赤血球色素量(MCH)	●		
		赤血球色素濃度(MCHC)	●		
		赤血球容積(MCV)	●		
		白血球(WBC)	●		
	脂質	総コレステロール(T-Chol)	●		
		空腹時中性脂肪(TG)	●		
		HDL-cho	●		
		LDL-cho	●		
		肝機能	GOT(AST)		●
			GPT(ALT)		●
γ-GT(γ-GTP)	●				
アルブミン					
腎機能	総蛋白(TP)				
	尿酸(UA)	●			
	尿素窒素(BUN)	●			
	血清クレアチニン(CRE)	●			
血糖	空腹時血糖(BS)	●			
	グリコヘモグロビンA1c(HbA1c)	●			
感染症	CRP				
心電図検査	12誘導	●			
眼検査	眼底検査(片眼以上)	●			
	眼圧検査				
便潜血検査	2回法	●			
胃部検査	胃部X線検査(直接)	●			
	胃部内視鏡検査	どちらか一方を実施			
超音波	腹部エコー検査	●			
肺機能検査	肺機能検査				

【 ● 】…必須の検査項目

【医師の指示による】…医師の判断に基づき、選択的に実施する項目

※検査項目の詳細は健診機関によって異なる場合がございます。

# 予約方法について

健康診断のご予約は3つの方法からお選びいただけます。

## WEBだけで予約を完結し、受診する

パソコン・スマートフォンの操作のみで予約が完結するため、24時間受付可能です。

### こんな方におすすめ!!

- ・健診機関にお電話する時間がない方
- ・健診機関の営業時間を気にせず予約をしたい方
- ・空き状況を確認しながら予定を立てたい方



パソコン・スマートフォンを  
お使いの方



P.4

## 健診機関へご自身で直接お電話で予約し、受診する

健診機関と直接、受診日を調整いただけるので、受診日の確定までがスムーズです。  
女性医師の有無や子連れの可否の確認も可能です。

### こんな方におすすめ!!

- ・すぐに受診日を確定させたい方
- ・健診機関の施設（駐車場の有無など）や  
対応（女性医師の有無、子連れの可否）について事  
前に確認をとっておきたい方



パソコン・スマートフォンを  
お使いの方



P.5

## (株)イーウェルに受診の予約取次を依頼し、受診する

イーウェルが健診機関との間で受診日の日程調整を行います。  
健診機関の空き状況により、受診日の確定までお時間をいただく場合がございます。

### こんな方におすすめ!!

- ・受診日は比較的いつでもよい方
- ・健診機関にお電話する時間がない方



パソコン・スマートフォンを  
お使いの方



P.6

## 変更・キャンセルについて

変更・キャンセルは、次の手順で受診日の**1週間前まで**に行ってください。

### STEP 1

予約(申込み)をしている**健診機関に直接電話**をし、変更・キャンセルを行う。  
※健診機関の電話番号は、受診券に記載されています。


### STEP 2

イーウェルへ「変更」または「キャンセル」の内容を連絡する。  
※キャンセルの場合は、受診券の再発行はされません。  
※パソコン・スマートフォンで申込された方は、パソコン・スマートフォンでも変更・キャンセルが可能です。

※受診の予約取次を依頼した場合、「受診券発行完了メール」が届く前の変更・キャンセルは、イーウェル健康サポートセンターに直接お電話でご連絡ください。

※受診当日の追加・変更・キャンセルは、全額自己負担となる場合があります。

※健診機関を変更する場合は、キャンセル連絡後、改めてお申込みが必要となります。

ご連絡先 (株)イーウェル 健康サポートセンター  **0570-057091**

《受付時間》9:30~17:30《休業日》日曜・祝日・12/29~1/4

※上記番号がご利用いただけない場合は[050-3850-5750]をご利用ください。

※個人情報保護の観点から、健康診断を受診されるご本人様以外からのお問合せは受付しておりません。

# 《WEB予約 (MRSO.jp)》だけで 予約を完結する場合 パソコン・スマートフォン

電話不要！  
24時間受付可能！



申込から受診までの流れ

まずはじめに  
初回登録を  
おこなう

KENPOSにアクセスし『初回登録』を行う  
STEP1の前にKENPOS (<https://www.kenpos.jp/>) に  
アクセスし、初回登録を行ってください。

※昨年度までに初回登録がお済の方は、初回登録不要です。  
※予約開始日当日は午前10時から初回登録が可能です。  
※健康保険情報は、マイナポータルサイトまたは資格情報確認書から確認できます。



スマートフォン用  
二次元コード



こちらから  
登録！

※画像はイメージです。

## STEP 1

健診機関を  
えらぶ



WEB  
(KENPOS) から  
最新情報を  
チェック

対象健診機関から希望する健診機関を選択

KENPOSにログインし、  
「健診の申込/受診券発行」を選択。

「WEB予約ができる健診機関を検索」を  
選択してください。



こちらから  
検索！

※画像はイメージです。

**注意事項** WEB予約 (MRSO.jp) で予約可能な健診機関は一部の健診機関に限られます。

## STEP 2

WEB  
(MRSO.jp) で  
予約する



①問診回答と個人情報取り扱い同意 (※初めてログインする方のみ)

問診を回答し、個人情報取り扱いについて同意を行ってください。

「上記内容に同意して受診券を発行する」を押下後、MRSO.jpへ遷移します。

**注意事項** 初回遷移時にポップアップがブロックされることがあります。  
解除方法はブラウザにより異なりますので、お手元のブラウザにて解除をお願いします。

②MRSO.jpのアカウントを作成 (※初めてログインする方のみ)

KENPOSにログインしているご本人様のアカウントを作成してください。

③予約入力

希望のコースを選択し、表示されるカレンダーから希望受診日を選択し、  
ご本人様の情報を登録してください。

④予約確定

後日、MRSO.jpから予約完了メール、(株)イーウェルから受診券発行完了メールが  
それぞれ届いたら予約完了です。

※MRSO.jpからの予約完了メールは、数日お待ちいただく場合がございます。

「受診券発行完了メール」はそのまま当日必要となるため、大切に保管してください。

## STEP 3

健診を  
うける



選択した健診機関で健康診断を受診

①受診当日、以下のものを持参し、受診してください。

- 受診券または「受診券発行完了メール」に記載の予約番号
- マイナ保険証または資格確認書
- 自己負担金 (窓口支払が発生する場合)
- 検体容器等 (健診機関から届いた場合)

②健診結果は、健診機関から届きます。

## 変更・キャンセルについて (WEB予約 (MRSO.jp) で予約した場合)



KENPOSにログインし、「申込内容の確認・変更・キャンセル」から  
MRSO.jpのマイページ画面より手続きを行ってください。

※受診日当日の変更・キャンセルは全額自己負担となる場合があります。



# 直接お電話で予約する方法

## まずはじめに 初回登録を おこなう



### KENPOSにアクセスし 『初回登録』を行う

KENPOS(<https://www.kenpos.jp/>)に  
アクセスし、初回登録を行ってください。

※昨年度までに初回登録がお済の方は、初回登録不要です。  
※予約開始当日は午前10時から初回登録が可能です。

※健康保険情報は、マイナポータルサイトまたは資格情報確認書から確認できます。



スマートフォン用  
二次元コード



こちらから  
登録!

※写真はイメージです。

## STEP 1

### 健診機関を えらぶ



### 対象健診機関から 希望する健診機関を 選択

KENPOSにログインし  
「健診の申込/受診券発行」から検索し、  
選んでください。



こちらから  
検索!

※写真はイメージです。

## STEP 2

### 健診機関に 電話して予約する



### ご自身で直接、健診機関へ電話で予約

受診を希望する健診機関の「直接予約」ボタンを押し、  
画面の指示に従って健診機関へ予約の電話をしてください。  
予約の際、以下の内容を必ずお伝えください。

- 健康保険組合名称
- 代行機関が(株)イーウェルであること
- 受診希望の日程・健診コース・オプション検査
- ご自身の氏名・住所・連絡先

健診の実施に関する内容で不明点  
がある場合は、健診機関へご相談  
ください。

⚠ 受診日は、申込日より**2週間以上**  
先の日程で予約してください。

## STEP 3

### KENPOSで 受診券を 申込み



### KENPOSで(株)イーウェルへ受診券発行を依頼する

※電話予約後3日以内に!

① KENPOSにログインし、手続きを行ってください。

② 手続き後、1週間以内に(株)イーウェルから  
「受診券発行完了メール」が届きます。

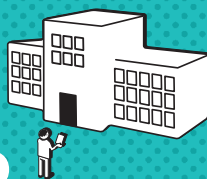
■ パソコンの場合 / 「受診券発行完了メール」に記載の予約  
番号を健診機関窓口でお伝えください。  
※KENPOSにて受診券を印刷しお持ちいただいても  
問題ございません。

■ スマートフォンの場合 / 「受診券発行完了メール」がそのまま当日  
必要となります。大切に保管してください。  
※スマートフォンの場合、紙の受診券は発行されません。



## STEP 4

### 健診を 受ける



### 健診を受ける

① 受診当日、以下のものを持参し、受診してください。

- 受診券または「受診券発行完了メール」に記載の予約番号
- 自己負担金(窓口支払が発生する場合)
- マイナ保険証または資格確認書
- 検体容器(健診機関から届いた場合)

② 健診結果は、健診機関から届きます。



# 受診の取次予約を依頼する方法

## まずはじめに 初回登録を おこなう



### KENPOSにアクセスし 『初回登録』を行う

KENPOS(<https://www.kenpos.jp/>)に  
アクセスし、初回登録を行ってください。

※昨年度までに初回登録がお済の方は、初回登録不要です。  
※予約開始当日は午前10時から初回登録が可能です。

※健康保険情報は、マイナポータルサイトまたは資格情報確認書から確認できます。



スマートフォン用  
二次元コード



こちらから  
登録!

※写真はイメージです。

## STEP 1

### 健診機関を えらぶ



### 対象健診機関から 希望する健診機関を 選択

KENPOSにログインし  
「健診の申込/受診券発行」から検索し、  
選んでください。



こちらから  
検索!

※写真はイメージです。

## STEP 2

### KENPOSで 健診予約を 申込み



### KENPOSで(株)イーウェルへ 健診予約申込をする

①受診を希望する健診機関の「取次予約」ボタンを押し、  
画面の指示に従って手続きを行ってください。

⚠ 受診希望日は、申込日より**2週間**以上先の日程で  
お申込ください。

⚠ 必ず受診期間内で申込んでください。

②予約確定後、(株)イーウェルから「受診券発行完了メール」が届きます。

■パソコンの場合／「受診券発行完了メール」に記載の予約  
番号を健診機関窓口でお伝えください。  
※KENPOSにて受診券を印刷しお持ちいただいても問題ございません。

■スマートフォンの場合／「受診券発行完了メール」がそのまま当日  
必要となります。大切に保管してください。  
※スマートフォンの場合、紙の受診券は発行されません。

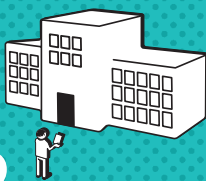


日程はご都合に添えない場合がございます。

ご希望日程で予約が取れなかった場合、健診機関または(株)イーウェルより  
お電話でご連絡いたします。

## STEP 3

### 健診を うける



### 健診を受ける

①受診当日、以下のものを持参し、受診してください。

- 受診券または「受診券発行完了メール」に記載の予約番号
- 自己負担金(窓口支払が発生する場合)
- マイナ保険証または資格確認書
- 検体容器(健診機関から届いた場合)

②健診結果は、健診機関から届きます。

# よくあるお問合せ

**Q** 指定外のオプション検査を受診することは可能でしょうか？

**A** 可能です。

但し、指定外のオプション検査の検査費用は全額自己負担となります。その場合、(株)イーウェルから発行される『受診券』にオプション検査名称や自己負担金は記載されませんので、検査費用は健診機関にご確認ください。

**Q** 健康診断の内容について知りたいのですが？

**A** 健診機関にご確認ください。

健康診断の実施に関するお問合せは、直接健診機関にご確認ください。

**Q** 再雇用で記号・番号が変更になりました。KENPOSへ再登録は必要ですか？

**A** 不要です。

以前登録していた際のID・PWでログインできます。

## ●直接お電話で予約する場合

**Q** 健診機関への電話予約から3日以上経ってしまいましたが、受診券発行依頼は可能でしょうか？

**A** 可能です。

但し、受診日までの期間が短いと受診券の発行や健診機関からの検体容器等が間に合わない場合がございますので、速やかに受診券発行依頼を行ってください。

## ●共通

**Q** 保険証記号・番号の確認方法を教えてください。

**A** 健康保険証情報はマイナポータルサイトまたは資格確認書から確認できます。

資格確認書・資格情報のお知らせをご確認ください。

**Q** 被扶養者である妻の分も一緒に予約をとれますか？

**A** 可能です。

KENPOSにて「家族の健診の申込」を選択してください。

**Q** 『健診機関リスト』に掲載されていない健診機関で受診していいのでしょうか？

**A** いいえ、できません。

KENPOS上では、ご利用いただけるすべての健診機関が閲覧できますのでご確認ください。

**Q** 当日生理になってしまった場合に受診出来ない検査項目はありますか？

**A** 健診機関にご確認ください。

健診機関により対応が異なりますので、直接健診機関にご確認ください。

**Q** 胃管内視鏡検査を希望していますが、麻酔の費用は含まれていますか？

**A** 健診機関へご確認ください。

含まれていない場合は、麻酔費用は全額自己負担になります。

## ●直接お電話で予約する場合

**Q** 受診券発行依頼をしたら、予約完了ですか？

**A** まずは健診機関への予約が必要です。

受診券発行依頼をする前に、必ず健診機関へ予約が必要です。予約が確定した後、受診券発行依頼の手続きをお願いします。

## ●取次予約を依頼する場合

**Q** 希望日を2週間以内の日付にしたい！

**A** できません。

受診券の発行や健診機関からの検体容器等が間に合わない場合がありますので、パソコン・スマートフォン申込…2週間以上先の日付にしてください。

ヘルスケアから始まる、  
安心して笑顔の毎日。

健康診断事務委託先 / (株)イーウェル

お問合せ先

(株)イーウェル

健康サポートセンター



**0570-057091**

〈受付時間〉9:30~17:30

〈休業日〉日曜・祝日・12/29~1/4

上記番号がご利用いただけない場合は[050-3850-5750]をご利用ください。

※個人情報保護の観点から、健康診断を受診されるご本人様以外からのお問合せは受付しておりません。

※本冊子記載のナビダイヤルは一般回線に着信し、着信地までの通話料はお客様のご負担となります。